

电力整流模块

MDS系列5A以上三相桥式整流模块

1 主题内容与适用范围

本标准规定了三相桥式电力整流模块的技术要求和检验及其依据。

本标准适用于六个整流管芯片组成、按壳温额定MDS5~MDS150型三相桥式整流模块（以下简称模块）。

2 引用标准

- GB 4937 半导体分立器件机械和气候试验方法
- GB 4938 半导体分立器件接收和可靠性
- GB 2423.4 电工电子产品基本环境试验规程 试验D₆: 交变湿热试验方法
- GB 2900.32 电工名词术语 电力半导体器件

3 技术要求

3.1 外形尺寸

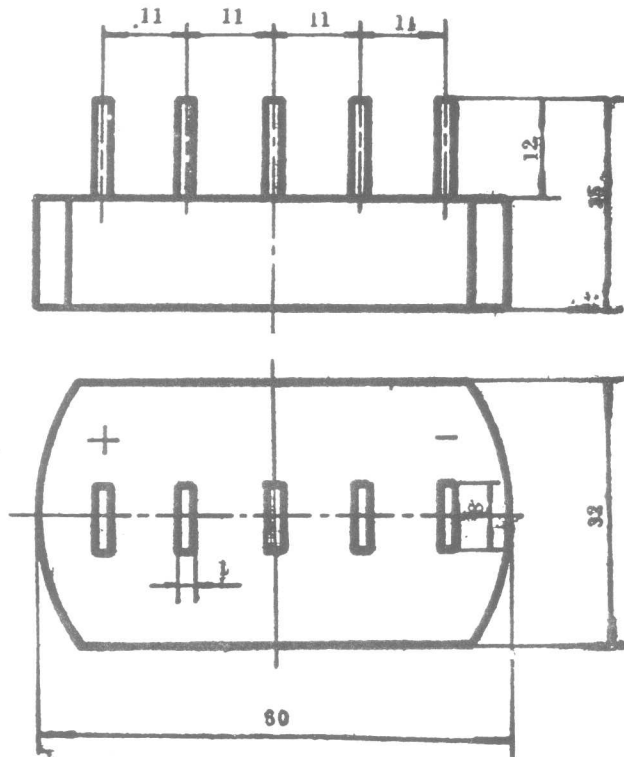


图 1
(MDS5)

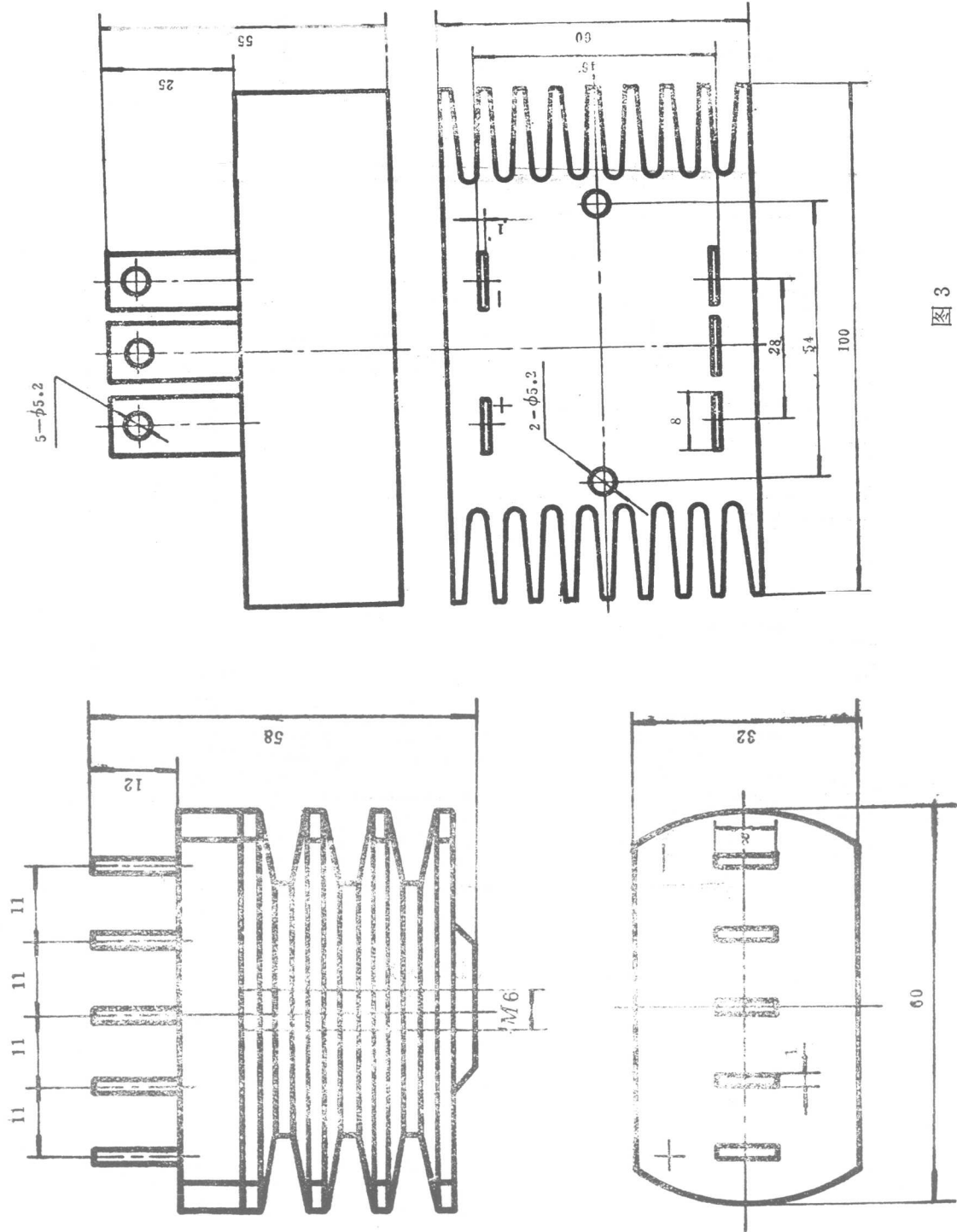


图 3
(MDS20, MDS40)

图 2
(MDS10)

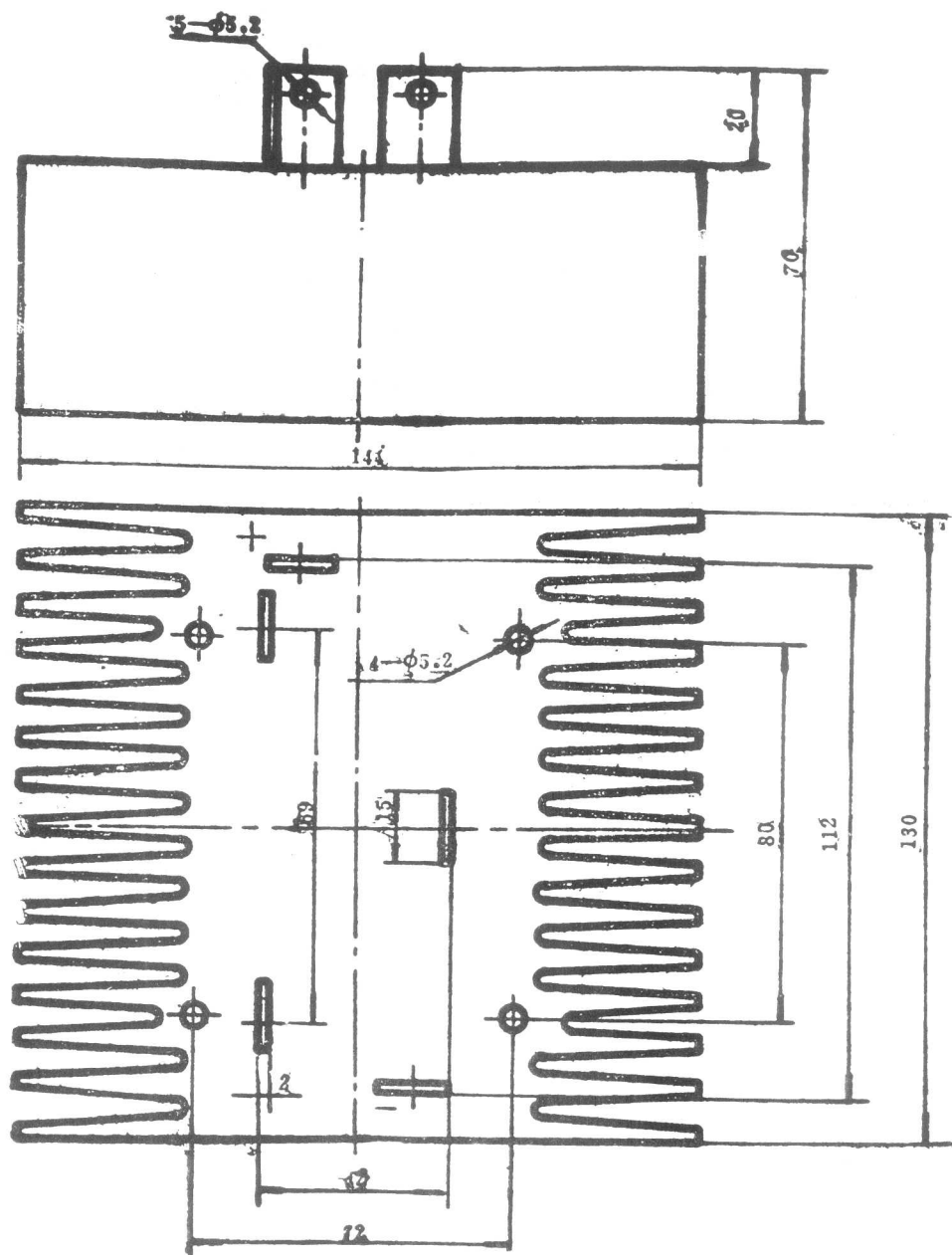


图 4
(MDS60、MDS100)